

Rencontre CTA Aura-Comité 73

Paula Barata (Présidente 73), Karim Si Ammar (référent-trésorier), Laurent Pfeiffer (Président CTA), Romain Gayraud (CTF 73), Liam Buy (CTF Ligue)

Introduction (Laurent Pfeiffer)

- Rencontre des comités : dans le sens de la politique de Patrick Singla (président), remettre en avant le lien avec les comités
- Connaitre les adaptations territoriales

Introduction (Paula Barata)

- Redéfinition des statuts = plus de commissions mais des « domaines d'activités)
- Karim référent de l'arbitrage et aussi trésorier
- Adaptation territoriale sur les politiques fédérales/régionales avec des projets pas forcément adaptés aux clubs

Présentation Karim SI AMMAR (référent 73), Romain GAYRAUD (CTF 73), Liam BUY (CTF Ligue)

Intervention (Romain Gayraud)

- Référent formation JAT3 : Antonin Van der Straeten
- Référent formation JAJ T3 : Daniel Claret
- PPF : Antonin, Daniel, Anne Treillé.....

Constat

- Continuité du projet CTA 2020-2024
 - Relation CTA-Comité : référent(e) + salarié(e) MAD & Ligue
 - Transversalité, partage des projets & adaptations territoriales (COPIL)
 - Travail sous forme de bassin de vie : mutualiser les ressources pour les clubs/les arbitres

Objectifs de réunion

- Se présenter et mieux se connaître
- Projets du comité à venir & organisationnel
- Le rôle de référent(e) du comité & le rôle du salarié(e) MAD
- Collaboration Comité/CTA : les missions de chacun
- Questions diverses & convention MAD

Projets du comité à venir & organisationnel

Activité comité ?

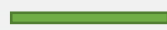
→ **Diagnostic rapide du comité** : ce qui fonctionne bien, ce qui doit évoluer, les points d'alerte

Formations T3

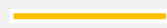
PPF détection

Désignations → attention aux personnes du 74/38 qui désignent dans le 73..ou des arbitres 73 désignés dans des départements frontaliers (Crolles 38, Annecy 74,...) ; possibilité de faire doubler des arbitres régionaux sur des matchs départementaux (les désignateurs doivent contacter l'arbitre au préalable) ; pas de doublon si +150km pour un JA ; la norme est 100km pour un JAT3

Développement (EA)



Fonctionne bien



A développer

Rencontre CTA - Comité

DOMAINE FINANCIER

Fonctionnement Savoie

Note de frais (kilomètres 0,30€Km, péages) : comité

Aucune prestation (indemnité) = **intervention bénévole**

Actuellement

- Budget PPF alloué à la Savoie
- Interventions valorisées par PS38

	Savoie	2 binômes			2 724
ARBPPF	Encadrants	Frais de déplacement	900	0,4	360
ARBPPF	Encadrants	Frais de restauration	24	12	288
ARBPPF	Stagiaires	Frais de restauration	48	12	576
ARBPPF	Encadrants	Frais d'hébergement	6	35	210
ARBPPF	Stagiaires	Frais d'hébergement	6	35	210
ARBPPF		PS 38	12	90	1 080

Proposition de dotation au comité en lien avec les missions de la CTA

→ Budget prévisionnel à envoyé au 15/11

→ Actions PPF/T3/Développement avec ligne budgétaire

→ Base de 45€ net sur 6h d'intervention bénévole

→ MAD

MAD

→ Faire apparaître une lettre de mission dans la MAD (demande présidente)



Actions d'accompagnement en direction des bassins de vie

Développer les OP

- Accompagner, développer, initier les actions en lien avec l'arbitrage des offres de pratique : Beach HB, Hand'Sourd, HB Fauteuil

Animer les EA

- Diagnostiquer, accompagner, conseiller, développer, structurer les écoles d'arbitrage des clubs des bassins de vie de mon territoire
- Faire émerger des dynamiques « projets »
- Faire le lien avec les clubs pour l'accès à la formation JAJT3

**Animer les formations
T3 JAJ/JA**

- Coordonner le déploiement des formations initiales & continues JAJT3/JAT3 dans son territoire
- Communiquer auprès des animateurs de bassins et/ou animateurs EA sur l'offre de formation à destination des JAJ CLUB
- Mettre en place les formations (MAD) et les animer (intervenants)
- Rendre compte de ses actions (bilanter)

DETECTION/SELECTION

- Mettre en place & animer son réseau de détection en lien avec les animateurs de bassins et/ou animateurs club
- Détecter les JAJ CLUB sur des évènements
- Coordonner et animer la sélection les JAJ sur les stages départementaux de détection/sélection joueurs-ses et les former
- Poursuivre le parcours PPF en lien avec la Ligue

Rencontre CTA - Comité

PRIORITES

- ❖ Se rendre dans les clubs et diagnostiquer/accompagner les écoles d'arbitrages
 - Accompagner/développer/mutualiser
- ❖ PPF/Formation T3

IDEE ORGANISATIONNELLE

- ❖ Mission développement EA clubs
 - ❖ Mission formations T3/OTM
- S'organiser par « bassins » en sollicitant des RH de clubs pour activer leur bassin
- Bassin « lac » → à définir ?
 - Bassin « centre » → Benoit Dourdin (Val de Leysse) ?
 - Bassin « montagnes » → à définir ?



Actions CTA

<p>Développer les pratiques</p>	<ul style="list-style-type: none"> - Identifier les évènements régionaux et contribuer à leur réussite quantitative (effectifs) & qualitative (formation) sur la partie arbitrage ; développer l'accès à ces pratiques
<p>Accompagner l'activité des comités – piloter/coordonner</p>	<ul style="list-style-type: none"> - Coordonner/Accompagner la déclinaison du projet territorial de l'arbitrage en lien avec les collaborateurs des comités départementaux (échange, partage) - Coordonner et assurer le suivi administratif et financier des actions réalisées par les RH des comités départementaux - Prendre le relai du travail initial réalisé et assurer la continuité du parcours de l'arbitrage
<p>Animer les formations T1/T2 JA/JAJ/VE</p>	<ul style="list-style-type: none"> - Organiser/Coordonner/animer les formations initiales & continues JAJ T1/JAJ T1/JA T2/OTM - Assurer un suivi d'activité des populations formées (désignation, formation continue) - Validation d'Expérience - Concevoir et partager les contenus et rubans pédagogiques des formations de bassin T3
<p>DETECTION/SELECTION</p>	<ul style="list-style-type: none"> - Accompagner le travail de détection des jeunes arbitres dans les bassins de vie (philosophie générale & outils) & prendre le relai de la détection réalisée sur les compétitions IC territoriales (accompagnement et poursuite de la détection/formation) - Identifier les profils à inclure dans le parcours PPF Arbitrage régional (initial, pré-avenir, avenir) - Identifier les profils à inclure sur les stages des sélections régionales (former/performer) - Préparer les profils identifiés aux compétitions nationales jeunes (-17, -18, IC finaux, IL, SN,...)

→ Le rôle de référent(e) du comité & le rôle du salarié(e) MAD

↓

Être présent(e) aux réunions institutionnelles avec la CTA (BD, COPIL) et son comité (CA, réunions arbitrage,...) : transversalité, interagir et favoriser la transmission d'informations

Porter la bonne parole

Epauler le salarié MAD dans la gestion de ses tâches & l'accompagner dans les déclinaisons d'actions

Peut intervenir sur des missions type désignations, formations, développement s'il le souhaite.

Mais pas en substitution de ses missions régaliennes.

↓

Être présent(e) aux réunions institutionnelles avec la CTA (ETR, COPIL) et son comité (réunions arbitrage,...) : transversalité

Coordonner le déploiement des actions prévues dans le cadre des missions confiées par la CTA au comité

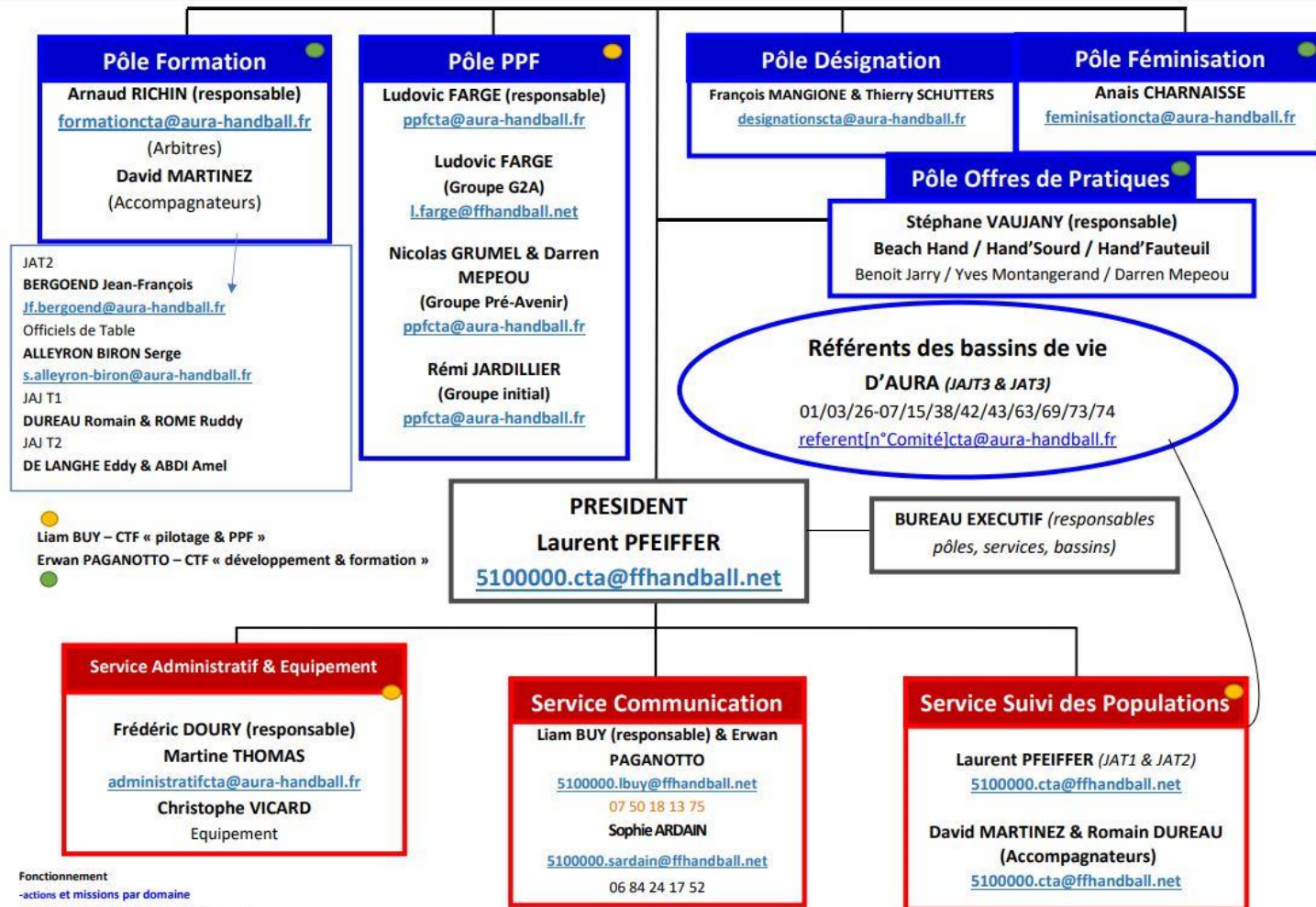
Accompagner & former les bénévoles de l'équipe

Collaborer → formation & développement : E PAGANOTTO
→ PPF & pilotage : L BUY

Rendre compte des ses actions (bilanter, VHP/VHR MAD)

Rencontre CTA - Comité

SE PRESENTER ET MIEUX SE CONNAITRE



COMITES DEPARTEMETEAUX

- 01 : Daniel SOBIERAJ (élu) & Jérôme EPS (MAD)
- 03 : En attente réunion comité 03
- 15 : En attente réunion comité 15 & William REYGADE (MAD)
- 2607 : Claude MARIUSSE (élu) & Bertrand THIEVENT/Côme JANTZEN (MAD)
- 38 : Cyril AUVERGNE (élu) & Gautier JOSSE (MAD)
- 42 : Didier BOUZIN (élu) & Mehdy BRAHMI (MAD)
- 43 : Clément PATUREL (élu) & Pierre DECHANCE (MAD)
- 63 : Patrice BARTHELEMY (élu) & Laurent REVERET (Auto Entrepreneur)
- 69 : Pierre REBILLARD (élu) & Dimitri GUYET (MAD)
- 73 : Karim SI AMMAR (élu) & Romain GAYRAUD (MAD)
- 74 : Michelle CRESSEVEUR (élu) & Mélanie DUBOIS (MAD)

Fonctionnement
-actions et missions par domaine
-suivi des actions et missions par domaine
-définissant les orientations en délégrant les missions

QUESTIONS DIVERSES

Licence loisir ou joueur : quelle confirmation ?

- Réglementairement « joueur »
- A ce jour → les deux sont possibles
- Question sera posée pour confirmation au CA de la Ligue en ce qui concerne les autorisations pour les JA Territoriaux