

Rencontre CTA Aura-Comité38

Rencontre CTA - Comité

Constat

- Continuité du projet CTA 2020-2024
 - Relation CTA-Comité : référent(e) + salarié(e) MAD & Ligue
 - Transversalité, partage des projets & adaptations territoriales (COPIL)
 - Travail sous forme de bassin de vie : mutualiser les ressources pour les clubs/les arbitres

Objectifs de réunion

- Se présenter et mieux se connaître
- Projets du comité à venir & organisationnel
- Le rôle de référent(e) du comité & le rôle du salarié(e) MAD
- Collaboration Comité/CTA : les missions de chacun
- Questions diverses & convention MAD

Etat des lieux comité 38

Formations T3 (C AUVERGNE)

--> Beaucoup de JAJ formés

→ Calendrier communiqué Juin 2024

→ *RAS nécessité d'anticiper les dates de formation OK*

→ *Problématique rentrée 24/25 sur la refonte des rubans pédagogiques et conducteurs de formation : timing mauvais*

→ *Organisation à reproduire sur la rentrée 25/26 avec anticipation*

→ Prendre contact avec le pôle formation de la CTA pour définir des dates de formation

Equipe RH

→ Communication aux T1/T2 pour élargir l'équipe technique arbitrage : résultat $\frac{3}{4}$ sont disponibles pour intervenir en formation ; venir faire des accompagnements sur les JAJ formés (Fred Gourdin, Raph Musson)

→ Nécessité d'assurer un accompagnement après la formation sous forme de bassin de vie

→ Nord

→ Sud

→ Recherche de RH dans le Centre-Nord 38

→ Pas plus de 30km de déplacement des RH

Ecoles d'arbitrage

→ Beaucoup d'EA mais ne sait pas si le fonctionnement est pérenne

→ Demande aux clubs que les JAJ soient désignés via lhand afin de mieux détecter

Formation OTM (L PFEIFFER)

→ Même fonctionnement que les formations T3 (déclinaison, logistique)

→ Faire remonter à la CTA une liste de RH susceptibles d'intervenir en formation

Etat des lieux comité 38

Objectif (L PFEIFFER)

- Redonner les compétences de gestion administrative et financières au territoire 38
- Sur la base des missions définies par la CTA
- Avec évaluation des actions mise en place (bilans)

CONSTRUIRE UN BUDGET PREVISIONNEL avec :

- Coordonner les formations T3 et les mettre en place
- Coordonner l'activité PPF
- Coordonner les formations OTM/Accompagnateur club et les mettre en place
- Accompagner les clubs dans leur développement (beach Beaurepaire/St Egrève, Pays Voironnais..)
- Accompagner les clubs dans leur développement (écoles d'arbitrage : structuration/développement)
- Accompagnement des populations T3 ; suivi des populations à déterminer

Rencontre CTA - Comité

ASPECT FINANCIER

- Lettre de mission à faire Ligue ; contrat objectifs MAD
- Elaboration d'un budget prévisionnel des actions arbitrage **15/11/24**
 - Budget PPF +
 - Budget valorisation intervenants bénévoles
 - Base de 45€ net pour 6h d'intervention
- Fin de saison bilan à faire
- Dépenses budgétaires « comités » évaluées sur la base des missions définies par la CTA

		Parti- cipants	Nb de session	Nb Km	Coût	Montant
Isère	4 binômes					4 560
Encadrants	Frais de déplacement	2	4	150	0,4	480
Encadrants	Frais de restauration	6	4		15	360
Stagiaires	Frais de restauration	24	4		15	1 440
Encadrants	Frais d'hébergement	2	4		35	280
Stagiaires	Frais d'hébergement	4	4		35	560
	PS 38	4	4		90	1 440

Projets du comité à venir & organisationnel

Activité comité ?

→ **Diagnostic rapide du comité** : ce qui fonctionne bien, ce qui doit évoluer, les points d'alerte

PPF

Formations T3

Développer les offres de pratique

Développer/accompagner/structurer les écoles d'arbitrage

— Mission remplie

— Mission à développer



Actions d'accompagnement en direction des bassins de vie

Développer les OP

- Accompagner, développer, initier les actions en lien avec l'arbitrage des offres de pratique : Beach HB, Hand'Sourd, HB Fauteuil

Animer les EA

- Diagnostiquer, accompagner, conseiller, développer, structurer les écoles d'arbitrage des clubs des bassins de vie de mon territoire
- Faire émerger des dynamiques « projets »
- Faire le lien avec les clubs pour l'accès à la formation JAJT3

Animer les formations T3 JAJ/JA

- Coordonner le déploiement des formations initiales & continues JAJT3/JAT3 dans son territoire
- Communiquer auprès des animateurs de bassins et/ou animateurs EA sur l'offre de formation à destination des JAJ CLUB
- Mettre en place les formations (MAD) et les animer (intervenants)
- Rendre compte de ses actions (bilanter)

DETECTION/SELECTION

- Mettre en place & animer son réseau de détection en lien avec les animateurs de bassins et/ou animateurs club
- Détecter les JAJ CLUB sur des évènements
- Coordonner et animer la sélection les JAJ sur les stages départementaux de détection/sélection joueurs-ses et les former
- Poursuivre le parcours PPF en lien avec la Ligue



Actions CTA

<p>Développer les pratiques</p>	<ul style="list-style-type: none"> - Identifier les évènements régionaux et contribuer à leur réussite quantitative (effectifs) & qualitative (formation) sur la partie arbitrage ; développer l'accès à ces pratiques
<p>Accompagner l'activité des comités – piloter/coordonner</p>	<ul style="list-style-type: none"> - Coordonner/Accompagner la déclinaison du projet territorial de l'arbitrage en lien avec les collaborateurs des comités départementaux (échange, partage) - Coordonner et assurer le suivi administratif et financier des actions réalisées par les RH des comités départementaux - Prendre le relai du travail initial réalisé et assurer la continuité du parcours de l'arbitrage
<p>Animer les formations T1/T2 JA/JAJ/VE</p>	<ul style="list-style-type: none"> - Organiser/Coordonner/animer les formations initiales & continues JAJ T1/JAJ T1/JA T2/OTM - Assurer un suivi d'activité des populations formées (désignation, formation continue) - Validation d'Expérience - Concevoir et partager les contenus et rubans pédagogiques des formations de bassin T3
<p>DETECTION/SELECTION</p>	<ul style="list-style-type: none"> - Accompagner le travail de détection des jeunes arbitres dans les bassins de vie (philosophie générale & outils) & prendre le relai de la détection réalisée sur les compétitions IC territoriales (accompagnement et poursuite de la détection/formation) - Identifier les profils à inclure dans le parcours PPF Arbitrage régional (initial, pré-avenir, avenir) - Identifier les profils à inclure sur les stages des sélections régionales (former/performer) - Préparer les profils identifiés aux compétitions nationales jeunes (-17, -18, IC finaux, IL, SN,...)

→ Le rôle de référent(e) du comité & le rôle du salarié(e) MAD

↓

Être présent(e) aux réunions institutionnelles avec la CTA (BD, COPIL) et son comité (CA, réunions arbitrage,...) : transversalité, interagir et favoriser la transmission d'informations

Porter la bonne parole

Epauler le salarié MAD dans la gestion de ses tâches & l'accompagner dans les déclinaisons d'actions

Peut intervenir sur des missions type désignations, formations, développement s'il le souhaite.

Mais pas en substitution de ses missions régaliennes.

↓

Être présent(e) aux réunions institutionnelles avec la CTA (ETR, COPIL) et son comité (réunions arbitrage,...) : transversalité

Coordonner le déploiement des actions prévues dans le cadre des missions confiées par la CTA au comité

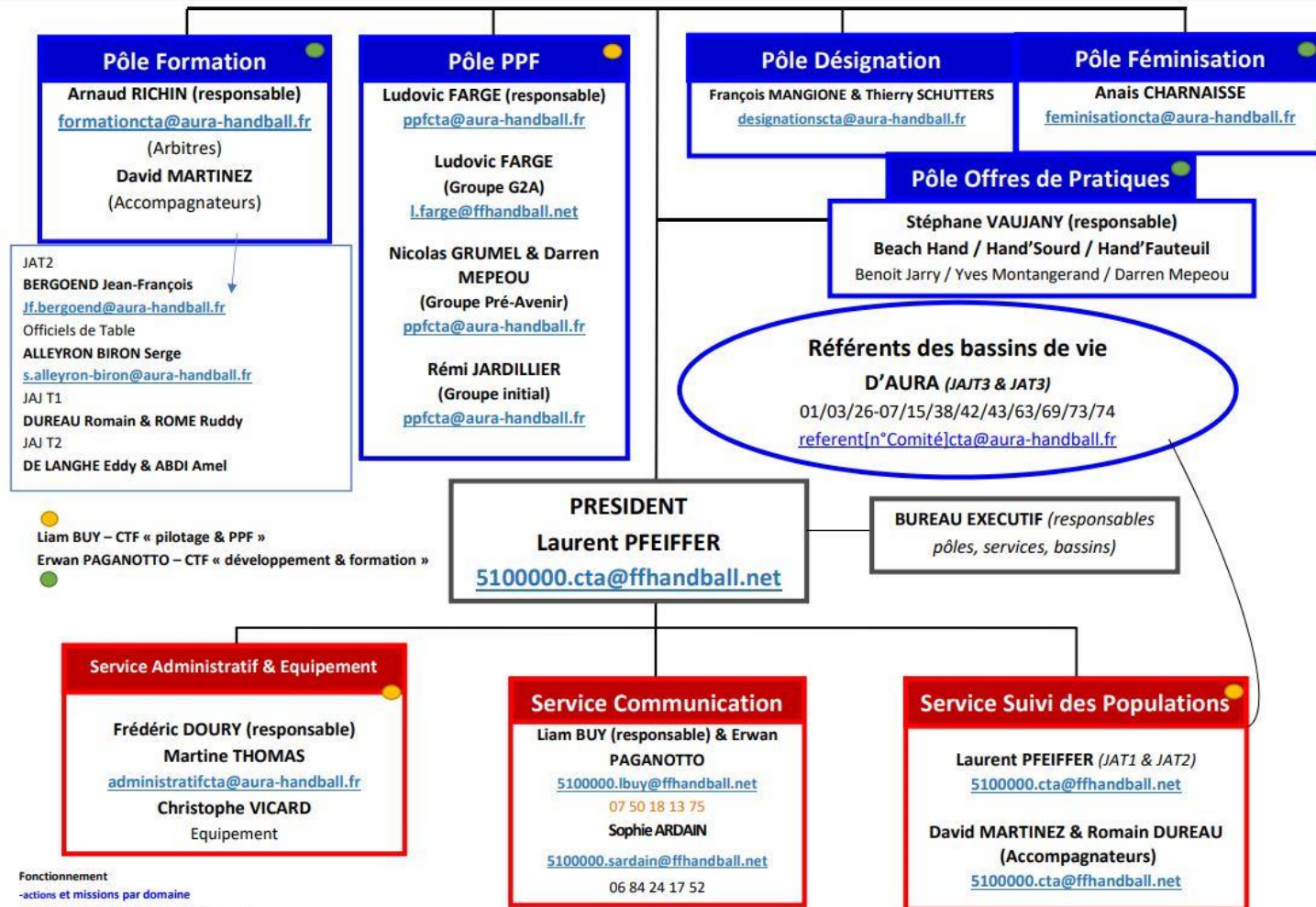
Accompagner & former les bénévoles de l'équipe

Collaborer → formation & développement : E PAGANOTTO
→ PPF & pilotage : L BUY

Rendre compte des ses actions (bilanter, VHP/VHR MAD)

Rencontre CTA - Comité

SE PRESENTER ET MIEUX SE CONNAITRE



COMITES DEPARTEMETEAUX

- 01 : Daniel SOBIERAJ (élu) & Jérôme EPS (MAD)
- 03 : En attente réunion comité 03
- 15 : En attente réunion comité 15 & William REYGADE (MAD)
- 2607 : Claude MARIUSSE (élu) & Bertrand THIEVENT/Côme JANTZEN (MAD)
- 38 : Cyril AUVERGNE (élu) & Gautier JOSSE (MAD)
- 42 : Didier BOUZIN (élu) & Mehdy BRAHMI (MAD)
- 43 : Clément PATUREL (élu) & Pierre DECHANCE (MAD)
- 63 : Patrice BARTHELEMY (élu) & Laurent REVERET (Auto Entrepreneur)
- 69 : Pierre REBILLARD (élu) & Dimitri GUYET (MAD)
- 73 : Karim SI AMMAR (élu) & Romain GAYRAUD (MAD)
- 74 : Michelle CRESSEVEUR (élu) & Mélanie DUBOIS (MAD)

Fonctionnement
-actions et missions par domaine
-suivi des actions et missions par domaine
-définissant les orientations en délégrant les missions

QUESTIONS DIVERSES