








# Rencontre CTA Aura-Comité

|   |  |   |
|---|--|---|
|  <p>Désactiver le son ...</p> <p>Pierre Déchance</p>             |  <p>Liam BUY</p>                                       |  <p>Laurent PFEIFFER</p>   |
|  <p>Aurélie Viala - CD 43</p>                                    | <p><b>Eymard christian</b></p> <p> Eymard christian</p> | <p><b>CD43 - Pierre Dé...</b></p> <p> CD43 - Pierre Déchance</p> |
| <p><b>Clément Paturel...</b></p> <p> Clément Paturel ref43</p> |  |   |

# Rencontre CTA – Comité

## Constat

- Continuité du projet CTA 2020-2024
  - Relation CTA-Comité : référent(e) + salarié(e) MAD & Ligue
  - Transversalité, partage des projets & adaptations territoriales (COPIL)
  - Travail sous forme de bassin de vie : mutualiser les ressources pour les clubs/les arbitres

## Objectifs de réunion

- Se présenter et mieux se connaître
- Le rôle de référent(e) du comité & le rôle du salarié(e) MAD
- Collaboration Comité/CTA : les missions de chacun
- Projets du comité à venir & organisationnel
- Questions diverses & convention MAD



## Actions d'accompagnement en direction des bassins de vie

### MISSIONS COMITE

#### Développer les OP

- Accompagner, développer, initier les actions en lien avec l'arbitrage des offres de pratique : Beach HB, Hand'Sourd, HB Fauteuil

#### Animer les EA

- Diagnostiquer, accompagner, conseiller, développer, structurer les écoles d'arbitrage des clubs des bassins de vie de mon territoire
- Faire émerger des dynamiques « projets »
- Faire le lien avec les clubs pour l'accès à la formation JAJT3

#### Animer les formations T3 JAJ/JA

- Coordonner le déploiement des formations initiales & continues JAJT3/JAT3 dans son territoire
- Communiquer auprès des animateurs de bassins et/ou animateurs EA sur l'offre de formation à destination des JAJ CLUB
- Mettre en place les formations (MAD) et les animer (intervenants)
- Rendre compte de ses actions (bilanter)

#### DETECTION/SELECTION

- Mettre en place & animer son réseau de détection en lien avec les animateurs de bassins et/ou animateurs club
- Détecter les JAJ CLUB sur des évènements
- Coordonner et animer la sélection les JAJ sur les stages départementaux de détection/sélection joueurs-ses et les former
- Poursuivre le parcours PPF en lien avec la Ligue

# Rencontre CTA – Comité

## Projets du comité à venir & organisationnel

### Activité comité ?

- **Diagnostic rapide du comité** : ce qui fonctionne bien, ce qui doit évoluer, les points d'alerte
- Quelles actions à venir, si calendrier à partager/prévisionnel à réaliser
- Quelles RH dans l'équipe arbitrage ? Missions ?

### Problématiques (P DECHANCE, A VIALA, C PATUREL)

- Éloignement des clubs
- Trouver des personnes qui veulent entrer en formation T3
- Trouver les ressources humaines capables d'accompagner les arbitres en formation
- Qu'est-ce qui oblige/incite les clubs à fournir des arbitres
- Désignations compliquées des JAT3 dans le 43 (rencontres non couvertes)
  - *Beaucoup de T3 « performants » deviennent JAT2 ou des JAJ « performants » deviennent JAJT2 donc pop. T3 rare*
  - *Pas de volontés de personnes qui veulent arbitrer en plus de leurs activités*
- Très peu d'écoles d'arbitrage sont actives (2/15...) : Le PUY (R DUREAU) et BRIOUDE (O CHALIER)
  - *Comment arriver à dynamiser l'activité des EA et les actions ? Les faire perdurer ?*
  - *Faire revenir des obligations d'accès à ces formations dans la CMCD (préconisation spécifique haute-loire)*
- Difficulté de désigner des JAJ du PPF car très peu de matchs d'un bon niveau jeune dans le 43

### Un arbitre T3 pour arbitrer devra être actif et qualifié/certifié suite à sa formation (L PFEIFFER)

→ *Obligation à venir suite à la formation*

### De nouvelles formations arrivent et devraient être plus accessibles pour TOUS (L PFEIFFER)

→ *Accompagnateur EA (5H) : sécuriser des JAJ*

→ *Accompagnateur CLUB (10H) : conseiller des JAJ*

### Echanger avec les comités limitrophes pour trouver des matchs où désigner les JAJ du PPF

### Propositions

Auparavant, quand certains matchs étaient obligatoirement à positionner le dimanche = plus de simplicité à désigner car moins de match sur le même créneau (C EYMARD) → COC ? Matchs vendredis soirs ou dimanche / semaine ?

**Focus MAD / Budget**

- Demande quelques heures en plus mais pour qqun d'autres que Pierre
- Prévoir un prévisionnel d'action budgété afin de définir une enveloppe globale pour l'année civile 2025 (correspondante aux actions réalisées dans le cadre des missions confiées au comité par la Ligue)
- 99H OK → P DECHANCE
- Convention envoyée par la CTA, en attente du CD43

# Rencontre CTA – Comité

## → Le rôle de référent(e) du comité & le rôle du salarié(e) MAD

↓

**Être présent(e) aux réunions institutionnelles** avec la CTA (BD, COPIL) et son comité (CA, réunions arbitrage,...) : transversalité, interagir et favoriser la transmission d'informations

**Porter la bonne parole**

**Epauler le salarié MAD** dans la gestion de ses tâches & l'accompagner dans les déclinaisons d'actions

*Peut intervenir sur des missions type désignations, formations, développement s'il le souhaite.*

*Mais pas en substitution de ses missions régaliennes.*

↓

**Être présent(e) aux réunions institutionnelles** avec la CTA (ETR, COPIL) et son comité (réunions arbitrage,...) : transversalité

**Coordonner** le déploiement des actions prévues dans le cadre des missions confiées par la CTA au comité

**Accompagner & former** les bénévoles de l'équipe

**Collaborer** → formation & développement : E PAGANOTTO  
→ PPF & pilotage : L BUY

**Rendre compte** des ses actions (bilanter, VHP/VHR MAD)

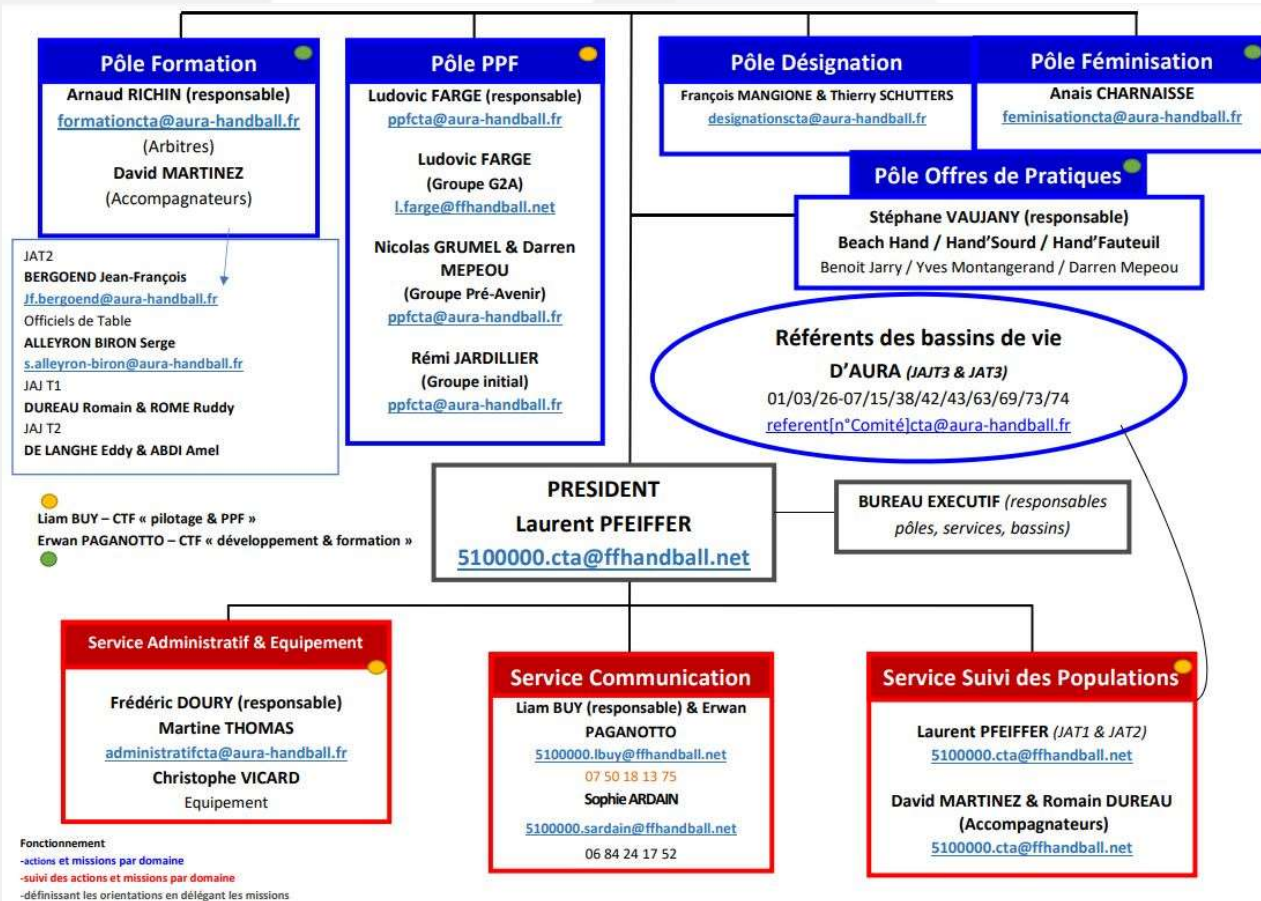




| <b>MISSIONS LIGUE</b>  | <b>Actions CTA</b>   |
|--|--|
| <b>Développer les pratiques</b>                                | <ul style="list-style-type: none"><li>- Identifier les évènements régionaux et contribuer à leur réussite quantitative (effectifs) &amp; qualitative (formation) sur la partie arbitrage ; développer l'accès à ces pratiques</li></ul>  |
| <b>Accompagner l'activité des comités – piloter/coordonner</b> | <ul style="list-style-type: none"><li>- Coordonner/Accompagner la déclinaison du projet territorial de l'arbitrage en lien avec les collaborateurs des comités départementaux (échange, partage)</li><li>- Coordonner et assurer le suivi administratif et financier des actions réalisées par les RH des comités départementaux</li><li>- Prendre le relai du travail initial réalisé et assurer la continuité du parcours de l'arbitrage</li></ul>   |
| <b>Animer les formations T1/T2 JA/JAJ/VE</b>                   | <ul style="list-style-type: none"><li>- Organiser/Coordonner/animer les formations initiales &amp; continues JAJ T1/JAJ T1/JA T2/OTM</li><li>- Assurer un suivi d'activité des populations formées (désignation, formation continue)</li><li>- Validation d'Expérience</li><li>- Concevoir et partager les contenus et rubans pédagogiques des formations de bassin T3</li></ul>   |
| <b>DETECTION/SELECTION</b>                                     | <ul style="list-style-type: none"><li>- Accompagner le travail de détection des jeunes arbitres dans les bassins de vie (philosophie générale &amp; outils) &amp; prendre le relai de la détection réalisée sur les compétitions IC territoriales (accompagnement et poursuite de la détection/formation)</li><li>- Identifier les profils à inclure dans le parcours PPF Arbitrage régional (initial, pré-avenir, avenir)</li><li>- Identifier les profils à inclure sur les stages des sélections régionales (former/performer)</li><li>- Préparer les profils identifiés aux compétitions nationales jeunes (-17, -18, IC finaux, IL, SN,...)</li></ul> |

# Rencontre CTA – Comité

## SE PRESENTER ET MIEUX SE CONNAITRE



# QUESTIONS DIVERSES