

Rencontre CTA Aura-Comités

Rencontre CTA – Comité

Constat

- Continuité du projet CTA 2020-2024
 - Relation CTA-Comité : référent(e) + salarié(e) MAD & Ligue
 - Transversalité, partage des projets & adaptations territoriales (COPIL)
 - Travail sous forme de bassin de vie : mutualiser les ressources pour les clubs/les arbitres

Objectifs de réunion

- Se présenter et mieux se connaître
- Le rôle de référent(e) du comité & le rôle du salarié(e) MAD
- Collaboration Comité/CTA : les missions de chacun
- Projets du comité à venir & organisationnel
- Questions diverses & convention MAD

Rencontre CTA – Comité

SE PRESENTER ET MIEUX SE CONNAITRE

- Présentation des individus & du fonctionnement comité (organisation des bassins et commission)
- Présentation organigramme CTA

Rencontre CTA – Comité

Projets du comité à venir & organisationnel

Activité comité ?

- **Diagnostic rapide du comité** : ce qui fonctionne bien, ce qui doit évoluer, les points d'alerte
- Quelles actions à venir, si calendrier à partager/prévisionnel à réaliser
- Quelles RH dans l'équipe arbitrage ? Missions ?

Organisation COPIL

- Pour vous, ce que vous attendez d'une réunion de COPIL ?
- La fréquence souhaitée de réunion ?

Rencontre CTA – Comité

Particularité zones 15 :

- 1^{er} niveau de formation dispensé le plus prêt possible de notre territoire dans une distance raisonnable

Fonctionne pas :

- communication, réponses de mail de la CTA sans réponse
- Jeunes inscrites en T2 = 7h de route pour 4h de formation (pas attirant)
- Cohérences de déplacement – frais – temps de travail pour peu de temps sur place d'action dans le Cantal
- Demande de table de marque refusée car des inscrits du même club (OTM)
- Difficulté sur JAJT2/JAJT1 pour officier sur -17M/-17CF...
- Encadrement arbitrage

Fonctionne bien :

- % couverture excellent sur D1/D2 (William s'en occupe des fois assez tard le vendredi soir)
- Formations JAJ avec des arbitres T3 OK
- JAJ CLUB OK et JAJ T3 OK
- Développer EA OK
- Capacité d'assurer l'arbitrage sur le trophée des comités

→ Comment assurer cette continuité JAJCLUB/T3 avec les T2/T1 ??

→ Comment donner suite à la formation des JAJ détectés pour les IC dans le PPF régional ?

→ Nécessité de communiquer mieux sur les actions/les jeunes/les projets pour assurer cette continuité

AXES par W REYGADE

→ Beaucoup de JAJ partent après leurs études à Clermont/Montpellier... : bcp de mal à garder les JAJ post BAC

→ 40 arbitres T3 qui sont joueurs... indispos le samedi soir : obligation de mettre des matchs le dimanche → plus simple de désigner

→ Parcours de formation loin

Rencontre CTA – Comité



Volonté de redonner des responsabilités aux territoires dans les formations T3/encadrement...(modèle des ex-CDA)

Réflexion autour d'une enveloppe budgétaire accordée à chaque comité pour répondre aux missions données CTA

Certification JA par les personnes qualifiées pour le faire localement (validées par la CTA) ou RH CTA directement

Formations T2 → réflexion sur le format des « ex-Ligue » pour avoir des compétences de partout et ne pas centraliser et former sur tout le territoire → ne plus avoir 3h de formation pour 7H de route

JAJ PPF → 14/15 ans...potentiel détecté de tout le territoire, se regroupent sur plusieurs jours et donc doivent se déplacer...(exemple d'un stage de 2j sur un évènement exceptionnel ; stage de ligue avec les sélections régionales OK

Stage de rentrée des arbitres T1/T2 cantaliens → organisation 3 stages sur le format des anciennes Ligue avec regroupement local (réflexion)

Intervention G THEATE : le CD15 accompagne ses clubs donc les actions dispensées par la CTA peuvent être faites dans le Cantal pour les techniciens locaux / réponse L PFEIFFER : volonté de la Ligue de répondre à ses obligations et ses missions dans tous les secteurs de la région

Politique : redonner des compétences aux territoires en matière de l'arbitrage

Intervention W REYGADE → pourquoi la ligue ne multiplie pas les dates de recyclage plutôt que seulement 2 dates ?

L PFEIFFER → besoin d'aborder plusieurs thèmes et nécessaire de réunir les personnes sur une journée → format du stage adapté par rapport aux attentes pédagogiques

Intervention W REYGADE → personnes sollicitables salariées dans les clubs : M VILLENEUVE (St Flour-JAJ, OTM), Benoit JUIN (HCV) + Adrien Joanny (Aurillac) & Etienne Barret/Estelle Velay (St Flour) Anim EA, Gérald Théate → william fournit une liste de RH sollicitables avec leurs compétences pour former issues des clubs du CD15

Possibilité de VHP pour M VILLENEUVE ou B JUIN en fonction de leur compétences ?

Formation OTM : pas d'objection à des stagiaires d'un même club pour faire une formation, dans la limite d'un nombre de personne minimum (8 pour 1 formateur) et en essayant de favoriser une mutualisation des actions de formation

Administratif Gest'hand → doit d'activations à mettre à validation du CA Ligue pour redonner cette compétence aux comités

Matches dimanche pour désignations T3 → vœu à soumettre à la COC

MAD missions → sujet désignation T3 ; assurer un suivi/compte-rendus plus rigoureux et précis pour permettre un suivi plus qualitatif des actions dans le cadre de la collaboration comité-Ligue



Actions d'accompagnement en direction des bassins de vie

MISSIONS COMITE

Développer les OP

- Accompagner, développer, initier les actions en lien avec l'arbitrage des offres de pratique : Beach HB, Hand'Sourd, HB Fauteuil (pas d'OP dans le CD15) → à remplacer par les désignations ? Ou intervenir dans les EA où il n'y a pas d'animateur EA (aide à la structure)

Animer les EA

- Diagnostiquer, accompagner, conseiller, développer, structurer les écoles d'arbitrage des clubs des bassins de vie de mon territoire
- Faire émerger des dynamiques « projets »
- Faire le lien avec les clubs pour l'accès à la formation JAJT3

Animer les formations T3 JAJ/JA

- Coordonner le déploiement des formations initiales & continues JAJT3/JAT3 dans son territoire
- Communiquer auprès des animateurs de bassins et/ou animateurs EA sur l'offre de formation à destination des JAJ CLUB
- Mettre en place les formations (MAD) et les animer (intervenants)
- Rendre compte de ses actions (bilanter)

DETECTION/SELECTION

- Mettre en place & animer son réseau de détection en lien avec les animateurs de bassins et/ou animateurs club
- Détecter les JAJ CLUB sur des évènements
- Coordonner et animer la sélection les JAJ sur les stages départementaux de détection/sélection joueurs-ses et les former
- Poursuivre le parcours PPF en lien avec la Ligue



MISSIONS LIGUE	Actions CTA
Développer les pratiques	<ul style="list-style-type: none">- Identifier les évènements régionaux et contribuer à leur réussite quantitative (effectifs) & qualitative (formation) sur la partie arbitrage ; développer l'accès à ces pratiques
Accompagner l'activité des comités – piloter/coordonner	<ul style="list-style-type: none">- Coordonner/Accompagner la déclinaison du projet territorial de l'arbitrage en lien avec les collaborateurs des comités départementaux (échange, partage)- Coordonner et assurer le suivi administratif et financier des actions réalisées par les RH des comités départementaux- Prendre le relai du travail initial réalisé et assurer la continuité du parcours de l'arbitrage
Animer les formations T1/T2 JA/JAJ/VE	<ul style="list-style-type: none">- Organiser/Coordonner/animer les formations initiales & continues JAJ T1/JAJ T1/JA T2/OTM- Assurer un suivi d'activité des populations formées (désignation, formation continue)- Validation d'Expérience- Concevoir et partager les contenus et rubans pédagogiques des formations de bassin T3
DETECTION/SELECTION	<ul style="list-style-type: none">- Accompagner le travail de détection des jeunes arbitres dans les bassins de vie (philosophie générale & outils) & prendre le relai de la détection réalisée sur les compétitions IC territoriales (accompagnement et poursuite de la détection/formation)- Identifier les profils à inclure dans le parcours PPF Arbitrage régional (initial, pré-avenir, avenir)- Identifier les profils à inclure sur les stages des sélections régionales (former/performer)- Préparer les profils identifiés aux compétitions nationales jeunes (-17, -18, IC finaux, IL, SN,...)

Rencontre CTA – Comité

→ Le rôle de référent(e) du comité & le rôle du salarié(e) MAD

↓

Être présent(e) aux réunions institutionnelles avec la CTA (BD, COPIL) et son comité (CA, réunions arbitrage,...) : transversalité, interagir et favoriser la transmission d'informations

Porter la bonne parole

Epauler le salarié MAD dans la gestion de ses tâches & l'accompagner dans les déclinaisons d'actions

Peut intervenir sur des missions type désignations, formations, développement s'il le souhaite.

Mais pas en substitution de ses missions régaliennes.

↓

Être présent(e) aux réunions institutionnelles avec la CTA (ETR, COPIL) et son comité (réunions arbitrage,...) : transversalité

Coordonner le déploiement des actions prévues dans le cadre des missions confiées par la CTA au comité

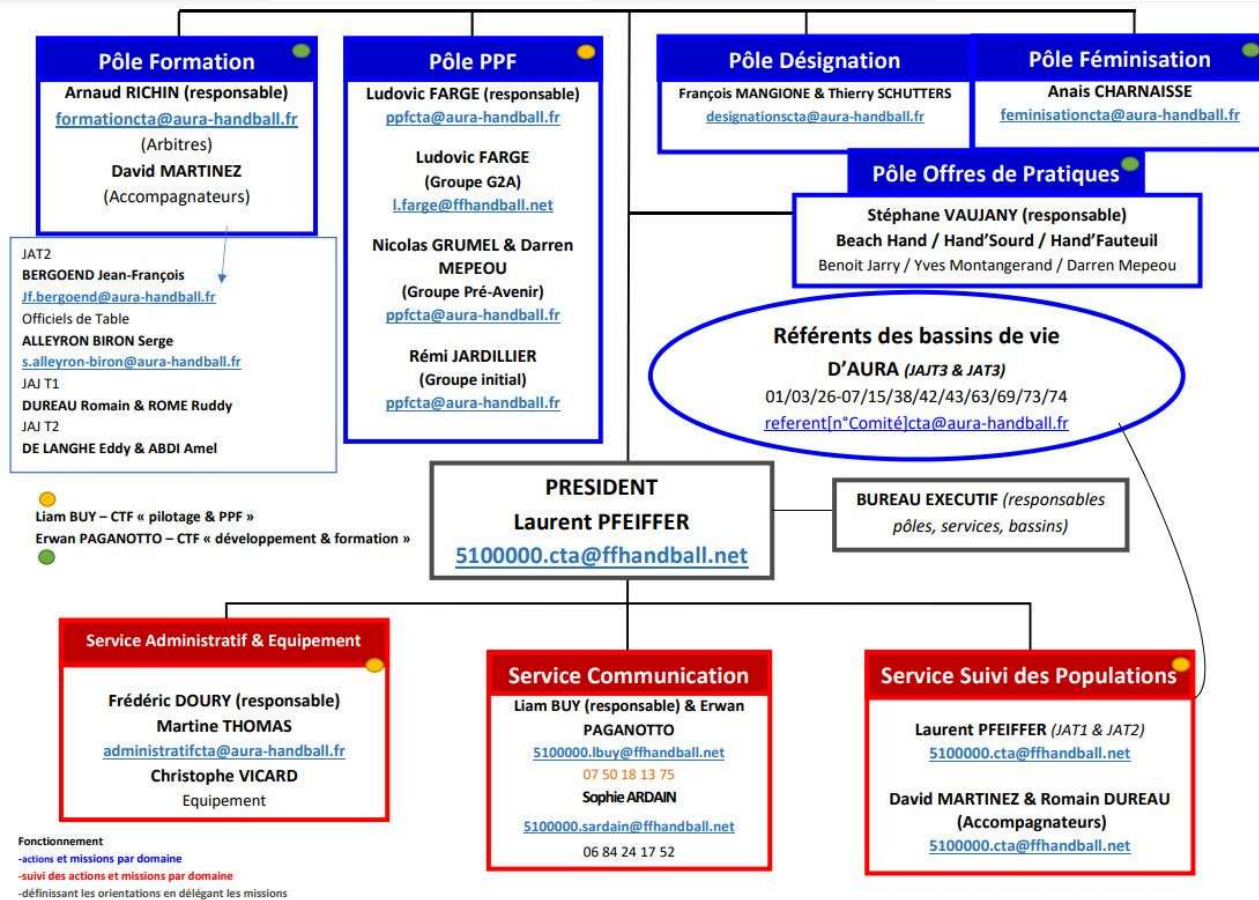
Accompagner & former les bénévoles de l'équipe

Collaborer → formation & développement : E PAGANOTTO
→ PPF & pilotage : L BUY

Rendre compte des ses actions (bilanter, VHP/VHR MAD)

Rencontre CTA – Comité

SE PRESENTER ET MIEUX SE CONNAITRE



Gérald THEATE

COMITES DEPARTEMENTAUX

- 01 : Daniel SOBIERAJ (élu) & Jérôme EPS (MAD)
- 03 : En attente réunion comité 03
- 15 : En attente réunion comité 15 & William REYGADE (MAD)
- 2607 : Claude MARIUSSE (élu) & Bertrand THIEVENT/Côme JANTZEN (MAD)
- 38 : Cyril AUVERGNE (élu) & Gautier JOSSE (MAD)
- 42 : Didier BOUZIN (élu) & Mehdy BRAHMI (MAD)
- 43 : Clément PATUREL (élu) & Pierre DECHANCE (MAD)
- 63 : Patrice BARTHELEMY (élu) & Laurent REVERET (Auto Entrepreneur)
- 69 : Pierre REBILLARD (élu) & Dimitri GUYET (MAD)
- 73 : Karim SI AMMAR (élu) & Romain GAYRAUD (MAD)
- 74 : Michelle CRESSEVEUR (élu) & Mélanie DUBOIS (MAD)

Rencontre CTA – Comité

Prise en charge CTA dans le cadre des actions arbitrage

Formations (T3) ou Action PPF (présence journée ou stage)

- 6h d'intervention/animation de formation = **valorisation 45€ net**
 - Textile Hummel (ESC, Numéro, Sp2000) = suivi Lisa Masciave + Christophe Vicard (responsable équipements CTA) **OU**
 - Indemnité PS38 : remplir une fiche de liaison avec extrait CJ et RIB = contrat PS38
 - Pour percevoir sa valorisation = bilan action (modèle drive) + émargement (si formation) + NDF (eureica ou excel drive) à envoyer à Liam

Budget alloué par la Ligue pour le PPF → communiqué à W REYGADE

Prise en charge COMITE dans le cadre des actions arbitrage

Développement des OP et/ou EA

- Actions d'initiations, de développement, tournois,...
- Actions de structuration EA Club, accompagnement projets EA clubs

QUESTIONS DIVERSES