

Rencontre CTA Aura-Comités

Comité 01 : Romain Brunetti (président), Daniel Sobieraj (élu),
Jérôme EPS (CTF, MAD), Laurent Pfeiffer (président CTA), Liam
Buy (CTF Ligue)

Rencontre CTA – Comité

Constat

- Continuité du projet CTA 2020-2024
 - Relation CTA-Comité : référent(e) + salarié(e) MAD & Ligue
 - Transversalité, partage des projets & adaptations territoriales (COPIL)
 - Travail sous forme de bassin de vie : mutualiser les ressources pour les clubs/les arbitres

Objectifs de réunion

- Se présenter et mieux se connaître
- Le rôle de référent(e) du comité & le rôle du salarié(e) MAD
- Collaboration Comité/CTA : les missions de chacun
- Projets du comité à venir & organisationnel
- Questions diverses & convention MAD

INTRO

- Ligne de conduite : redonner des compétences aux territoires (axe principal – L PFEIFFER)
- Réorganisation RH au niveau du comité 01 (départ Solveig Juin 24 – J EPS)
 - Moins de rh ; amener du sang neuf avec de nouvelles personnes
 - Des visions enrichissantes
 - Moins dans le directif
 - Projection avec les évolutions actuelles
 - Pas d'impact sur les missions arbitrage locales (formation, détection, sélection)
 - Pouvoir accompagner les jeunes formés dans le cursus T2/T1 → accompagner les effectifs pour ne pas perdre le « réservoir »
- Adaptation aujourd'hui suite au départ d'une salariée (R BRUNETTI)
- Difficulté principale : encore quelques freins dans les échanges arbitres/entraîneurs (incompréhensions de règle et de communication)
 - Construire des temps entre les arbitres et les entraîneurs/staffs/joueuses pour le discours commun (temps ppf)
- Difficulté de proximité (15 clubs dans un grand territoire : clubs isolés Ferney, Belley, La Bresse, Revermont, Montrevel)
- Chance de travailler avec Jérôme qui peut mettre du lien entre la partie technique et la partie arbitrage (communication entre tous favorable)
- Moins de proximité, compétences redonnées précédemment aux Ligues, positif d'entendre que certaines compétences vont être redonnées aux comités

TERRITOIRE/ECHANGES

- Besoin de moyens?
 - Réseau de compétences identifiées dans l'arbitrage ?
 - Tom Pellevoisin (Belley, JAJT3 et PPF), Quentin Chêne (civrieux proche → engagement non validé), Thibaud Tisserand (OK, JAJT3 et PPF), Daniel Sobieraj (T3)
 - Possibilité de sollicitation d'un bénévole de la CTA pour encadrer un stage PPF (si pas de ressources du 01)
- Etat des lieux des écoles d'arbitrage?
 - Difficulté car peu de ressources et peu de mutualisation
 - Clubs isolés (Bellegarde, Ferney Voltaire)
- Projet arbitrage
 - Des actions concrètes mises sur la table
 - Mais, pas de partage, pas d'échange : manque de temps de rassemblement tous ensemble (type ETR à construire)
 - Nécessité de faire l'état des lieux global avant de réfléchir aux ressources (humaines, financières, matérielles, organisationnelles) pour construire les actions
 - « Trop » de ressources par rapport à ce qu'il est possible de mettre en place dans l'Ain, à la capacité des clubs de l'Ain
 - Promouvoir l'activité localement
 - Sensibiliser les clubs
 -

DIAGNOSTIC/ACTIONS

- Détection assez complète
- Manque de quantité de JAJ pour détecter « plus » ?
- Organisation des championnats par « plateau » de 3 ou « tournois » de 4 équipes : faire arbitrer les matchs par les équipes au repos + les entraîneurs encadrent/accompagnent leurs jeunes joueurs/arbitres → à voir la faisabilité sur les championnats -11/-13/division ????
- Coupe U13 pour détecter (garçons et filles)
 - Les clubs proposent des JAJ (U15/U18) pour arbitrer cette coupe
- Fémini'hand U11 (détection de jeunes filles)
- Journée de détection départementale ouverte aux -13/-15 supports de tournois hand à 4 (joue ou arbitre pour être détecté)
 - Cibler les catégories d'âges pour cibler les arbitres, détecter-sélectionner-former
- Moyen MAD mise en place à ce jour par la Ligue : RAS
- Difficulté car les clubs de l'Ain ont besoin d'être structurés avant tout avant d'agir sur la structuration des EA, actions arbitrage, curiosité/engagement des clubs : comment attirer plus ?
- Réunion arbitrage prévue en 19 Octobre au CD01 : faire une première approche avec l'ensemble des clubs des besoins des clubs (présence CTA ? Liam ?) → à construire ?
- Besoin de matériel ou éléments de valorisation pour **DONNER ENVIE** plus qu'autre chose (les clubs ont besoin de se sentir intéressés par le thème)

DIAGNOSTIC/ACTIONS – MISSIONS MAD



Formation JAT3 bi-départementale avec le 69
→ Soulager les ressources
Détection JAJ-sélections
Formation JAJT3 (février)



Continuité parcours JAJ
Réactivité administrative (activations JAJT3)
Gestion administrative et financière (comité?)
Accompagnement à la structuration clubs

Compétence redonnée au comité 01 = activation JAJ dans GH, autonomie dans la gestion administrative des JAJ CLUB formés

Enveloppe budgétaire comité (répartition charges) = proposition d'une enveloppe globale pour une gestion du comité en autonomie en corrélation avec les missions conventionnées avec la CTA ou maintenir le format actuel ? (redonner la compétences de gestion globale administrative et financière aux comités ; missions définies par la CTA ; déclinaisons réfléchi par le comité : rendre compte des actions)

→ Budget stage PPF identique

→ Indemnité identique → attente décision CA pour **enveloppe € globale au comité** pour dotation Janvier 2025 (?)

→ Proposition plan d'action avec ligne budgétaire par le comité **sur la base d'un coût de mission**

Identité CTA : dotation pour MAD/Référents/intervenants, en cours...pôle équipement/boutique en cours



Actions d'accompagnement en direction des bassins de vie

MISSIONS COMITE

Développer les OP

- Accompagner, développer, initier les actions en lien avec l'arbitrage des offres de pratique : Beach HB, Hand'Sourd, HB Fauteuil

Animer les EA

- Diagnostiquer, accompagner, conseiller, développer, structurer les écoles d'arbitrage des clubs des bassins de vie de mon territoire
- Faire émerger des dynamiques « projets »
- Faire le lien avec les clubs pour l'accès à la formation JAJT3

Animer les formations T3 JAJ/JA

- Coordonner le déploiement des formations initiales & continues JAJT3/JAT3 dans son territoire
- Communiquer auprès des animateurs de bassins et/ou animateurs EA sur l'offre de formation à destination des JAJ CLUB
- Mettre en place les formations (MAD) et les animer (intervenants)
- Rendre compte de ses actions (bilanter)

DETECTION/SELECTION

- Mettre en place & animer son réseau de détection en lien avec les animateurs de bassins et/ou animateurs club
- Détecter les JAJ CLUB sur des évènements
- Coordonner et animer la sélection les JAJ sur les stages départementaux de détection/sélection joueurs-ses et les former
- Poursuivre le parcours PPF en lien avec la Ligue



MISSIONS LIGUE	Actions CTA
Développer les pratiques	<ul style="list-style-type: none">- Identifier les évènements régionaux et contribuer à leur réussite quantitative (effectifs) & qualitative (formation) sur la partie arbitrage ; développer l'accès à ces pratiques
Accompagner l'activité des comités – piloter/coordonner	<ul style="list-style-type: none">- Coordonner/Accompagner la déclinaison du projet territorial de l'arbitrage en lien avec les collaborateurs des comités départementaux (échange, partage)- Coordonner et assurer le suivi administratif et financier des actions réalisées par les RH des comités départementaux- Prendre le relai du travail initial réalisé et assurer la continuité du parcours de l'arbitrage
Animer les formations T1/T2 JA/JAJ/VE	<ul style="list-style-type: none">- Organiser/Coordonner/animer les formations initiales & continues JAJ T1/JAJ T1/JA T2/OTM- Assurer un suivi d'activité des populations formées (désignation, formation continue)- Validation d'Expérience- Concevoir et partager les contenus et rubans pédagogiques des formations de bassin T3
DETECTION/SELECTION	<ul style="list-style-type: none">- Accompagner le travail de détection des jeunes arbitres dans les bassins de vie (philosophie générale & outils) & prendre le relai de la détection réalisée sur les compétitions IC territoriales (accompagnement et poursuite de la détection/formation)- Identifier les profils à inclure dans le parcours PPF Arbitrage régional (initial, pré-avenir, avenir)- Identifier les profils à inclure sur les stages des sélections régionales (former/performer)- Préparer les profils identifiés aux compétitions nationales jeunes (-17, -18, IC finaux, IL, SN,...)

Rencontre CTA – Comité

→ Le rôle de référent(e) du comité & le rôle du salarié(e) MAD

↓

Être présent(e) aux réunions institutionnelles avec la CTA (BD, COPIL) et son comité (CA, réunions arbitrage,...) : transversalité, interagir et favoriser la transmission d'informations

Porter la bonne parole

Epauler le salarié MAD dans la gestion de ses tâches & l'accompagner dans les déclinaisons d'actions

Peut intervenir sur des missions type désignations, formations, développement s'il le souhaite.

Mais pas en substitution de ses missions régaliennes.

↓

Être présent(e) aux réunions institutionnelles avec la CTA (ETR, COPIL) et son comité (réunions arbitrage,...) : transversalité

Coordonner le déploiement des actions prévues dans le cadre des missions confiées par la CTA au comité

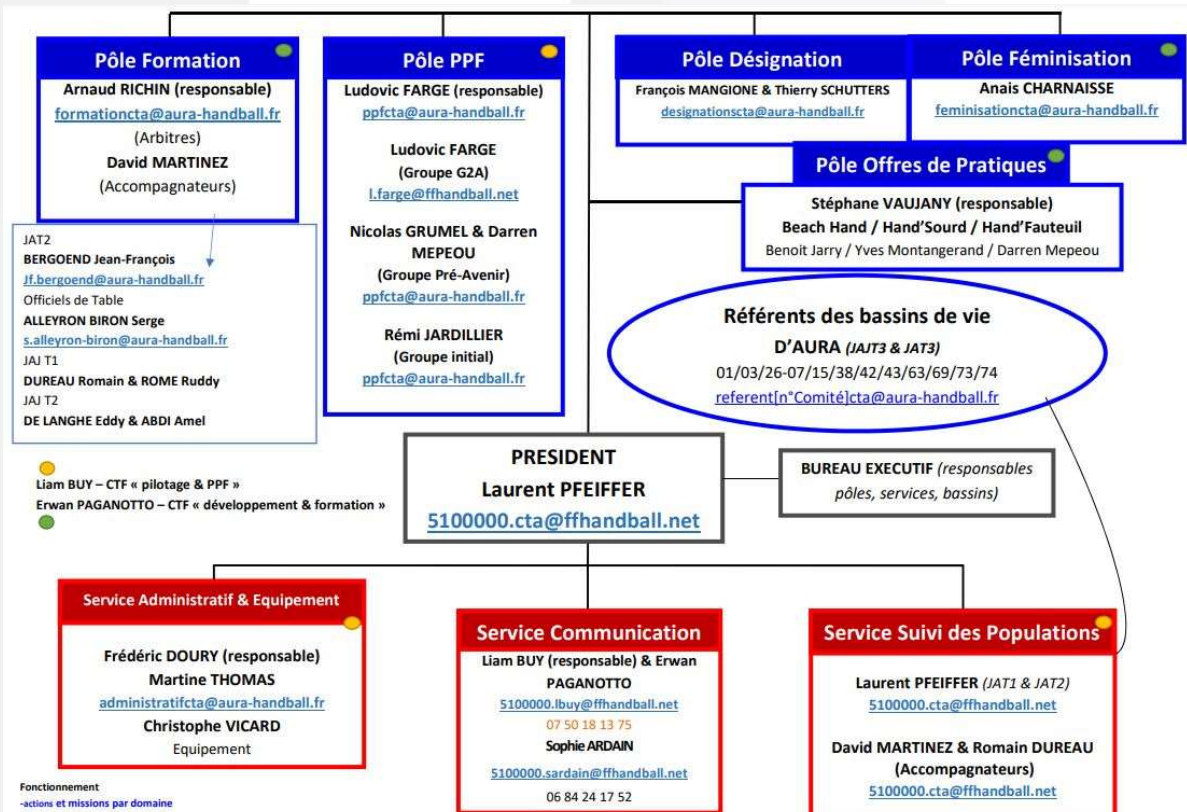
Accompagner & former les bénévoles de l'équipe

Collaborer → formation & développement : E PAGANOTTO
→ PPF & pilotage : L BUY

Rendre compte des ses actions (bilanter, VHP/VHR MAD)

Rencontre CTA – Comité

SE PRESENTER ET MIEUX SE CONNAITRE



COMITES DEPARTEMETAUX

- 01 : Daniel SOBIERAJ (élu) & Jérôme EPS (MAD)
- 03 : En attente réunion comité 03
- 15 : En attente réunion comité 15 & William REYGADE (MAD)
- 2607 : Claude MARIUSSE (élu) & Bertrand THIEVENT/Côme JANTZEN (MAD)
- 38 : Cyril AUVERGNE (élu) & Gautier JOSSE (MAD)
- 42 : Didier BOUZIN (élu) & Mehdy BRAHMI (MAD)
- 43 : Clément PATUREL (élu) & Pierre DECHANCE (MAD)
- 63 : Patrice BARTHELEMY (élu) & Laurent REVERET (Auto Entrepreneur)
- 69 : Pierre REBILLARD (élu) & Dimitri GUYET (MAD)
- 73 : Karim SI AMMAR (élu) & Romain GAYRAUD (MAD)
- 74 : Michelle CRESSEVEUR (élu) & Mélanie DUBOIS (MAD)

QUESTIONS DIVERSES