

Rencontre CTA Aura-Comités

Rencontre CTA – Comité

Constat

- Continuité du projet CTA 2020-2024
 - Relation CTA-Comité : référent(e) + salarié(e) MAD & Ligue
 - Transversalité, partage des projets & adaptations territoriales (COPIL)
 - Travail sous forme de bassin de vie : mutualiser les ressources pour les clubs/les arbitres

Objectifs de réunion

- Se présenter et mieux se connaître
- Le rôle de référent(e) du comité & le rôle du salarié(e) MAD
- Collaboration Comité/CTA : les missions de chacun
- Projets du comité à venir & organisationnel
- Questions diverses & convention MAD

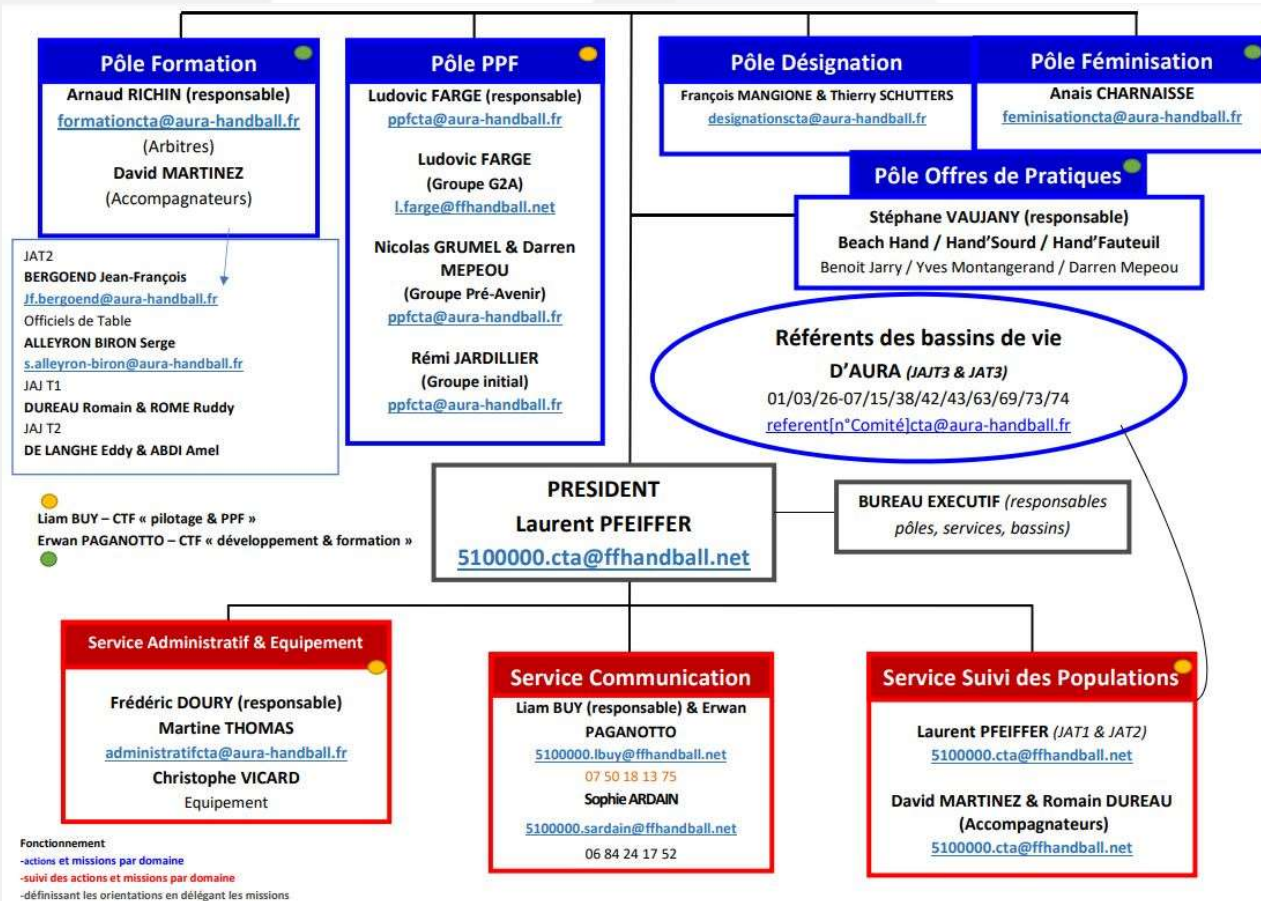
Rencontre CTA – Comité

SE PRESENTER ET MIEUX SE CONNAITRE

- Présentation des individus & du fonctionnement comité (organisation des bassins et commission)
- Présentation organigramme CTA

Rencontre CTA – Comité

SE PRESENTER ET MIEUX SE CONNAITRE





Actions d'accompagnement en direction des bassins de vie

MISSIONS COMITE

Développer les OP

- Accompagner, développer, initier les actions en lien avec l'arbitrage des offres de pratique : Beach HB, Hand'Sourd, HB Fauteuil

Animer les EA

- Diagnostiquer, accompagner, conseiller, développer, structurer les écoles d'arbitrage des clubs des bassins de vie de mon territoire
- Faire émerger des dynamiques « projets »
- Faire le lien avec les clubs pour l'accès à la formation JAJT3

Animer les formations T3 JAJ/JA

- Coordonner le déploiement des formations initiales & continues JAJT3/JAT3 dans son territoire
- Communiquer auprès des animateurs de bassins et/ou animateurs EA sur l'offre de formation à destination des JAJ CLUB
- Mettre en place les formations (MAD) et les animer (intervenants)
- Rendre compte de ses actions (bilanter)

DETECTION/SELECTION

- Mettre en place & animer son réseau de détection en lien avec les animateurs de bassins et/ou animateurs club
- Détecter les JAJ CLUB sur des évènements
- Coordonner et animer la sélection les JAJ sur les stages départementaux de détection/sélection joueurs-ses et les former
- Poursuivre le parcours PPF en lien avec la Ligue

Rencontre CTA – Comité

→ Le rôle de référent(e) du comité & le rôle du salarié(e) MAD

↓

Être présent(e) aux réunions institutionnelles avec la CTA (BD, COPIL) et son comité (CA, réunions arbitrage,...) : transversalité, interagir et favoriser la transmission d'informations

Porter la bonne parole

Epauler le salarié MAD dans la gestion de ses tâches & l'accompagner dans les déclinaisons d'actions

Peut intervenir sur des missions type désignations, formations, développement s'il le souhaite.

Mais pas en substitution de ses missions régaliennes.

↓

Être présent(e) aux réunions institutionnelles avec la CTA (ETR, COPIL) et son comité (réunions arbitrage,...) : transversalité

Coordonner le déploiement des actions prévues dans le cadre des missions confiées par la CTA au comité

Accompagner & former les bénévoles de l'équipe

Collaborer → formation & développement : E PAGANOTTO
→ PPF & pilotage : L BUY

Rendre compte des ses actions (bilanter, VHP/VHR MAD)



MISSIONS LIGUE	Actions CTA
Développer les pratiques	<ul style="list-style-type: none">- Identifier les évènements régionaux et contribuer à leur réussite quantitative (effectifs) & qualitative (formation) sur la partie arbitrage ; développer l'accès à ces pratiques
Accompagner l'activité des comités – piloter/coordonner	<ul style="list-style-type: none">- Coordonner/Accompagner la déclinaison du projet territorial de l'arbitrage en lien avec les collaborateurs des comités départementaux (échange, partage)- Coordonner et assurer le suivi administratif et financier des actions réalisées par les RH des comités départementaux- Prendre le relai du travail initial réalisé et assurer la continuité du parcours de l'arbitrage
Animer les formations T1/T2 JA/JAJ/VE	<ul style="list-style-type: none">- Organiser/Coordonner/animer les formations initiales & continues JAJ T1/JAJ T1/JA T2/OTM- Assurer un suivi d'activité des populations formées (désignation, formation continue)- Validation d'Expérience- Concevoir et partager les contenus et rubans pédagogiques des formations de bassin T3
DETECTION/SELECTION	<ul style="list-style-type: none">- Accompagner le travail de détection des jeunes arbitres dans les bassins de vie (philosophie générale & outils) & prendre le relai de la détection réalisée sur les compétitions IC territoriales (accompagnement et poursuite de la détection/formation)- Identifier les profils à inclure dans le parcours PPF Arbitrage régional (initial, pré-avenir, avenir)- Identifier les profils à inclure sur les stages des sélections régionales (former/performer)- Préparer les profils identifiés aux compétitions nationales jeunes (-17, -18, IC finaux, IL, SN,...)

Rencontre CTA – Comité

Projets du comité à venir & organisationnel

Activité comité ?

- **Diagnostic rapide du comité** : ce qui fonctionne bien, ce qui doit évoluer, les points d'alerte
 - + : détection PPF (pb de RH, journées de détection), chaque regroupement JAJ + Acc. + €
 - + : formation initiale JAJT3 (3H de théorie + journée unique de -13 championnat rassemblée sur 3 sites) : JAJ + Acc. → identifier les besoins de chaque binôme
 - - : **activité des EA**...le comité va « plus vite » que l'EA et détecte avant que l'EA se manifeste
- Quelles actions à venir, si calendrier à partager/prévisionnel à réaliser
- Quelles RH dans l'équipe arbitrage ? Missions ?

Organisation COPIL

- Pour vous, ce que vous attendez d'une réunion de COPIL ?
 - La fréquence souhaitée de réunion ?
-

- **Réflexion** sur un temps de regroupement après la détection initiale réalisée par les CD et avant le T1 ICR de JUIN (regrouper les 30 binômes identifiés sur 2 sites max, journée, faire pratiquer/évaluer/définir des niveaux de compétences pour les faire arbitrer ensuite)

Rencontre CTA – Comité

Prise en charge CTA dans le cadre des actions arbitrage

Formations (T3) ou Action PPF (présence journée ou stage)

- 6h d'intervention/animation de formation = **valorisation 45€ net**
 - Textile Hummel (ESC, Numéro, Sp2000) = suivi Lisa Masciave + Christophe Vicard (responsable équipements CTA) **OU**
 - Indemnité PS38 : remplir une fiche de liaison avec extrait CJ et RIB = contrat PS38
 - Pour percevoir sa valorisation = bilan action (modèle drive) + émargement (si formation) + NDF (eureka ou excel drive) à envoyer à Liam

Budget alloué par la Ligue pour le PPF → suivi

Prise en charge COMITE dans le cadre des actions arbitrage

Développement des OP et/ou EA

- Actions d'initiations, de développement, tournois,...
- Actions de structuration EA Club, accompagnement projets EA clubs

Proposition : enveloppe générale (VH MAD + budget alloué PPF) au comité pour le fonctionnement de l'arbitrage

Le comité est garant du fonctionnement et de la déclinaison de ces missions (bilans à envoyer sur le principe déjà établi)

- Définir les actions et le budget alloué par action → formation/PPF/Développement
- Définir les besoins et estimer le budget supplémentaire
- Définir le VH global MAD pour conventionner : distribution du financement des heures en interne du comité
- Envoyer le budget global au comité pour répartition des missions

QUESTIONS DIVERSES