



## Procès-verbal du Bureau Directeur

### 11 octobre 2021 (visioconférence)

---

**Présents :** AURAMBOUT Stéphanie, CORDURI-DAVIET Valérie, GALLET Bernard, KERNEIS Hervé, HARENT Eliane, RIPERT Alain, STOFFER Françoise

**Absent :** MOREL Carine

**Participant :** BOSCAGLI Delphine, CADEI Franck

**Excusés :** COLOMBANI Frédéric, COURTOIS Eric, PEAN Patrick, SINGLA Patrick

**Invité :** MOREAU Florian

La réunion est ouverte à 19h00 sous la présidence d'Alain Ripert.

### Précédents Procès-Verbaux

Les Procès-verbaux des réunions des 23 et 28 juin, du 5 juillet et du 3 septembre sont soumis à validation : ils sont adoptés.

Un correctif est apporté au PV du 20 septembre (page 5) suite à une erreur de rédaction :

*Phrase écrite* « Valérie Corduri-Daviet précise que le sujet est le même pour les MAD ligue / comités, où les salariés ne font pas ou moins bien leur mission ligue : un équilibre doit être trouvé ».

*Phrase qui aurait dû être saisie* : « Valérie Corduri-Daviet précise que le sujet est le même pour les MAD ligue / comités, où les salariés ne font pas ou peut-être moins bien leur mission comité (pour le CD74) : un équilibre doit être trouvé ».

### Point sur la COC

Florian Moreau fait le point à ce jour sur les inscriptions aux différentes compétitions gérées par la ligue (Cf document en annexe) :

- 1303 équipes engagées contre 1400 en 2020. Globalement moins d'adultes mais plus de jeunes que prévu (-13 ans). Une baisse est observable chez les -18 féminines.
- Présentation de la vitesse d'engagement sur les équipes jeunes au 4 septembre
- Des modifications et des aménagements ont été apportés
- A ce jour, 180 dérogations ont été étudiées

Alain Ripert remercie Florian et toute la Commission d'Organisation des Compétitions pour la clarté de la présentation et pour la réactivité et la souplesse des réponses apportées au vu des demandes nombreuses et parfois complexes.

Valérie Corduri-Daviet annonce que près de 200 conventions entre clubs ont été accordées pour cette saison.

## Point sur les licenciés

Actuellement 29 410 licenciés sont enregistrés, soit une augmentation notable par rapport à 2020 mais encore en retard (10%) par rapport à 2019 qui est la dernière « année pleine » de référence. Un accroissement du nombre de licenciés pourra se faire essentiellement à travers les compétitions gérées par les comités.

Un tableau regroupant les 1094 demandes de mutation est en cours d'élaboration et sera consultable club par club.

Un tableau actualisé fera le point sur les licenciés et sur les écarts par catégorie.

Un état à date est présenté en annexe.

## Prise en compte des versements Pass'Sport

Pour faire suite à une réunion de Franck Cadei avec la DRAJES, il est constaté au niveau national un échec quant à la diffusion du Pass'sport (trop peu utilisé) : 1500 sur tout le territoire pour l'ensemble des disciplines pour une prévision à 300 000.

À la suite d'une difficulté de mise en œuvre sur le département 69, la ligue, à la demande de la DRAJES, sera le tiers payeur sur cette action.

## Point financier intermédiaire (engagements clubs, équipes)

Françoise Stoffer annonce un déficit de 180 000 € sur les licences ; cela est lié à la réduction des tarifs mise en place (près de 50 %) dans le cadre du plan de relance de la ligue.

Elle souligne quelques retards dans les prélèvements fédéraux habituels ainsi que dans les versements de certaines subventions, notamment celle du Pacte de développement. Elle reste très attentive à l'évolution des licences afin d'évaluer si le déficit de licenciés sera comblé en une ou plusieurs années.

## Candidature à l'organisation des finales Interpôles

La ligue AURA porte le dossier féminin en partenariat avec le club de Bourg de Péage. Le club de Valence s'est positionné seul sur le dossier masculin en partageant très tardivement l'information avec la ligue qui avait pourtant été sollicitée dans les échanges préliminaires.

Le BD prend acte du changement de positionnement de la fédération qui traite parfois directement avec les clubs sans avertir la ligue sur des dossiers (Inter Pôles et matchs internationaux), ce qui met en jeu l'image de la ligue et de ses licenciés.

## Mises à disposition FFHB

Les sollicitations fédérales portent à un ½ ETP.

Le BD partage l'opinion du président sur l'intérêt qu'il y a dans les mises à disposition fédérales tant pour le salarié que pour la reconnaissance du travail fait dans la ligue. Toutefois, il serait judicieux d'anticiper ces mises à disposition afin d'avoir tous les éléments pour les valider, organiser les services pendant l'absence du salarié et modifier les feuilles de mission en conséquence.

L'ensemble des mises à disposition est validé par le Bureau Directeur.

## Délégations et pouvoirs

Des délégations de signature et pouvoirs sont à mettre en place pour fluidifier les circuits administratifs. Delphine Boscagli est chargée de faire une proposition de périmètre et de temporalité pour le prochain BD, soit le 15 novembre 2021.

## Pilotage RH et fiches de mission

Il reste trois feuilles de missions à signer. Le léger retard porte sur les indicateurs de performance à mettre en place.

Actuellement, la ligue utilise les services de plus de 130 personnes à travers des mises à disposition, des prestations, des emplois gérés par Sport 38 et des auto-entrepreneurs. Un tableau partagé est mis en place pour suivre cette évolution.

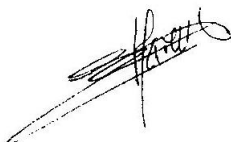
Alain Ripert rappelle l'obligation de contrôle du personnel qui incombe à l'employeur.

## Point divers

Alain Ripert informe le Bureau Directeur que la décision concernant les prud'hommes engagés par Eric Brosset devrait être apportée le 17 janvier 2022.

Le Bureau Directeur est clos à 21h00

*Eliane HARENT, Secrétaire Générale*



*Alain RIPERT, Président*





# Point COC BD du 11/10/2021

- Engagements
- Équipes jeunes
- Vitesse d'engagement
  - Délai d'inscription
- Modifications
- Aménagements
- Dérogations



# Engagements

- Prévus 1300 (1400 en 2020) / Réalisés 1303 équipes
  - Moins d'adultes mais plus de jeunes que prévu
- 198 poules de formats divers et adaptés

Total	Excellence	Division
Adultes	165	248
Jeunes	297	593

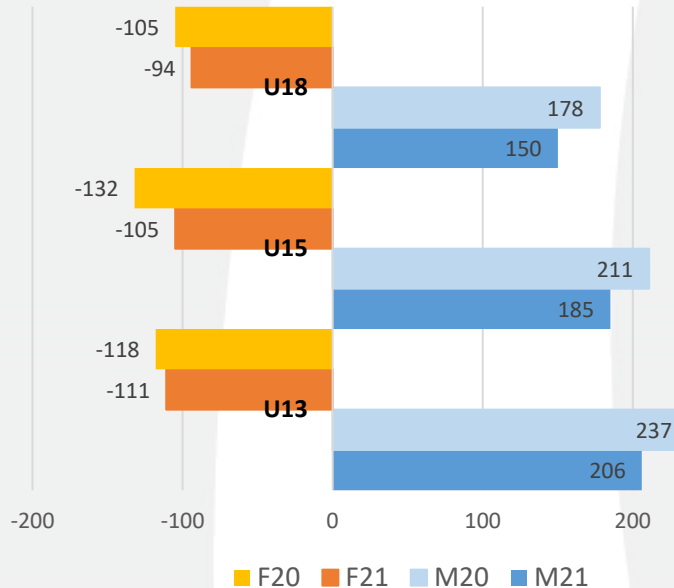
Féminin	Excellence	Division
Adultes	68	90
Jeunes	118	211

Masculin	Excellence	Division
Adultes	97	158
Jeunes	179	382



# Équipes Jeunes

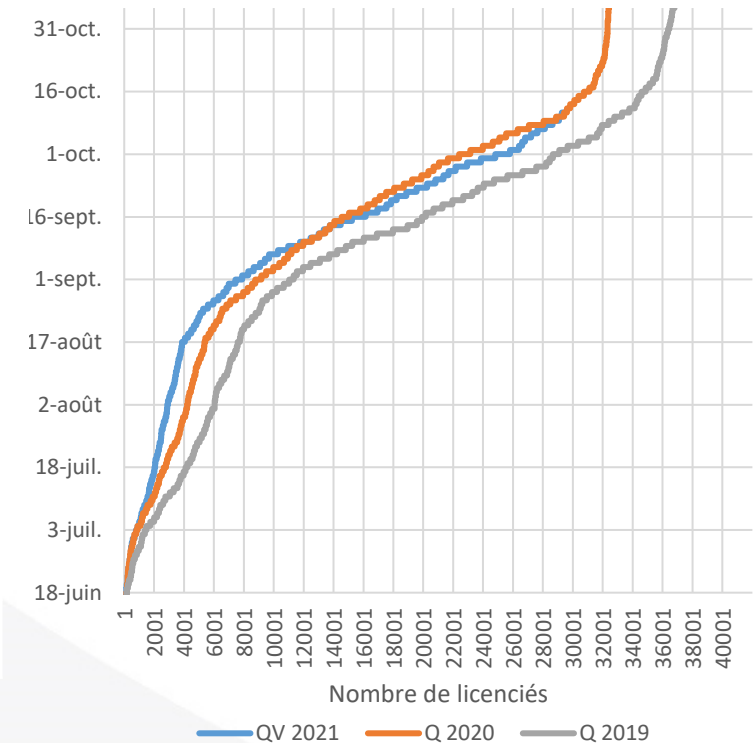
Nombre d'équipes jeunes engagées



Niveau	Excellence	Division	Débutant
Date	15/07	10/10	10/10
-18F	<b>44</b> (47)	<b>50</b> (58)	-
-15F	<b>34</b> (45)	<b>64</b> (87)	<b>7</b>
-13F	<b>21</b> (26)	<b>67</b> (92)	<b>23</b>
-18M	<b>58</b> (68)	<b>80</b> (110)	-
-16M	-	-	<b>12</b>
-15M	<b>55*</b> (63)	<b>104</b> (148)	<b>26</b>
-13M	<b>46</b> (59)	<b>127</b> (178)	<b>33</b>
Légende	Nb (N-1)		

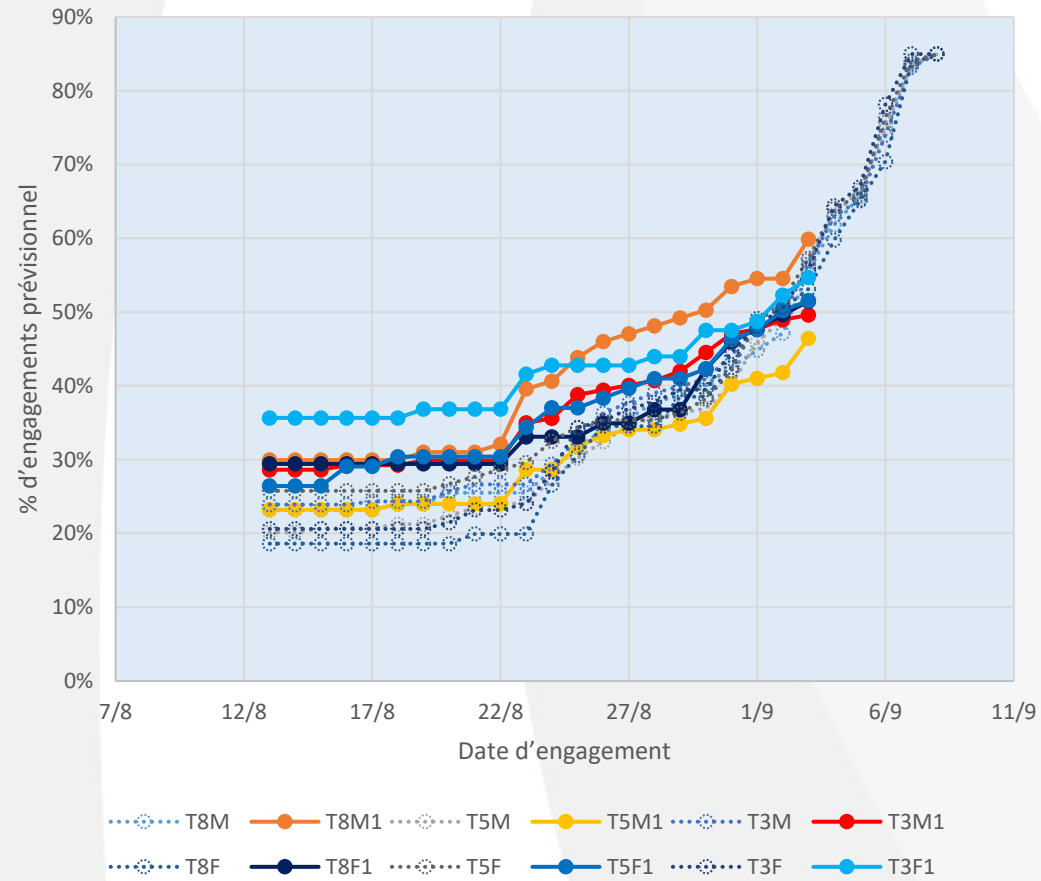
\*Ne permettrait pas la mise en place du niveau -15 réserves (42+18 = 60 minimum) la saison prochaine

Qualification / validation des licences



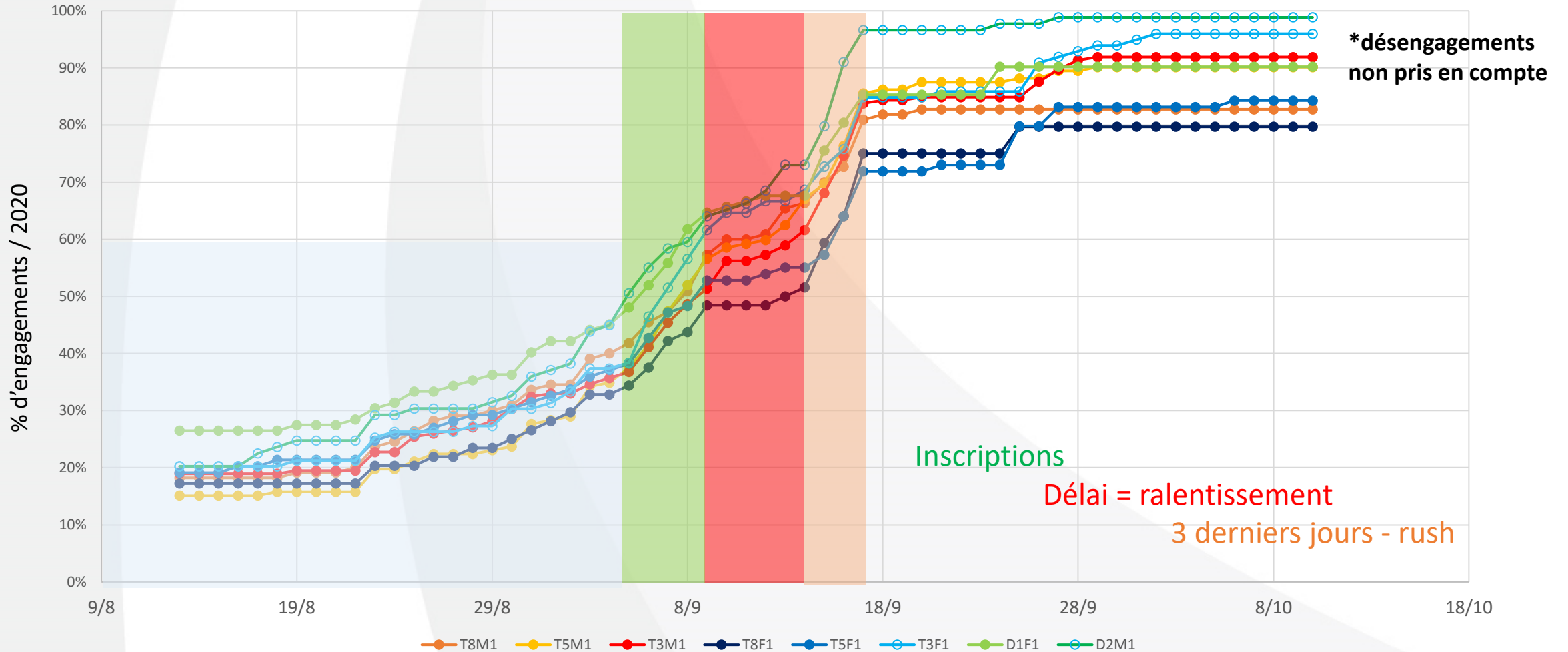


# Vitesse d'engagement au (sept





# Vitesse d'engagement...







# Modifications

- Désengagements
  - Environ 150 équipes
  - 80 après la date d'engagement
- Ajouts d'équipes
  - Environ 50 après la limite
- Délai d'engagement = retard
  - 66 exempts non pourvus
  - 15% rencontres altérées en J1
    - Effectifs insuffisants
    - Gymnases non disponibles

Niveau	Excellence	Division	Débutant
Limite	15/07	10/10	10/10
D1F		+4 / -4	
D2M		+2 / -1	
-18F	+3 / -3	+2 / -6	
-15F	+2 / -4	+1 / -4	+3 / -3
-13F	-6	+6 / -6	-1
-18M	+3 / -3	+2 / -4	
-16	+1 / -3	+2 / -1	
-15M	+4 / -2	+5 / -5	-4
-13M	+3	+4 / -5	+1 / -8



# Aménagement exemplaire

- 8 équipes en aller simple
  - 7 matchs attendus en 7 dates
  - 3 désistements => reste 4 matchs
- Grille de 4
  - Ajout d'une 5<sup>ème</sup> équipe
  - Chacun donne un match
  - 1 match de plus pour tous
  - 1 date d'économisée au calendrier
- Idem si poule de 4 avec Arrivée/demande d'une 5<sup>ème</sup>

CALENDRIER 2021-2022 Aura Grille de 4 à 5 équipes -13M Div POULE 1 V_1	
---	--

1	Volcans 1	E1
2	NRJ	E2
3	Nord Lozère	E3
4	St Flour	E4
5	Volcans 2	Equipe 5

1	EXEMPT
2	NRJ
3	HANDBALL NORD LOZÈRE 1
4	HANDBALL VOLCANS 2
5	SAINT-FLOUR HANDBALL
6	HANDBALL VOLCANS 1
7	EXEMPT
8	EXEMPT

Journée	Date	RECEVANT	VISITEUR
1	09-10 octobre 2021	Volcans 1	NRJ
		Nord Lozère	St Flour
2	16-17 octobre 2021	NRJ	Volcans 1
		St Flour	Volcans 2
3	13-14 novembre 2021	Volcans 1	St Flour
		Nord Lozère	NRJ

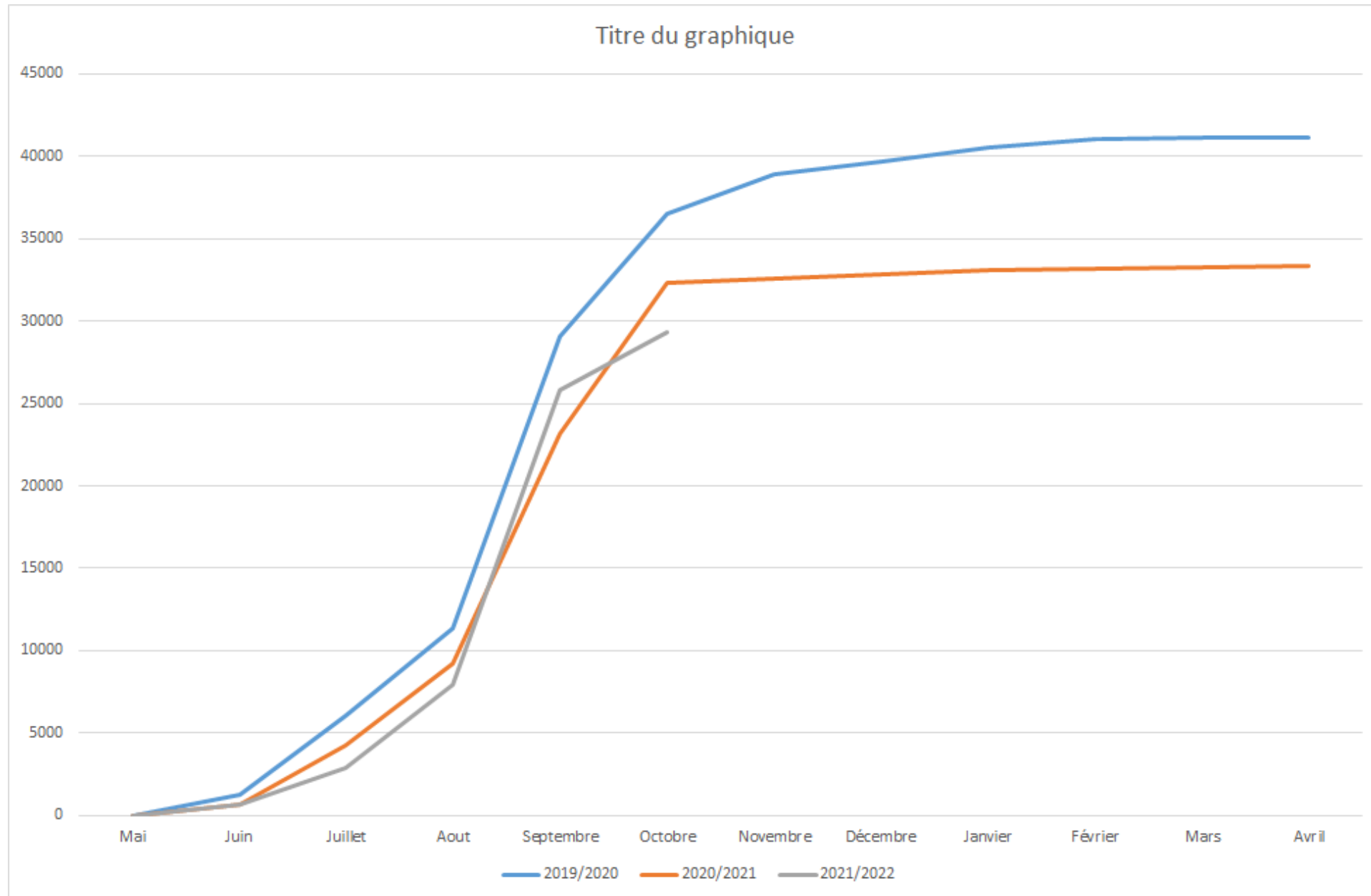
4	20-21 novembre 2021	St Flour	Volcans 1
		Nord Lozère	Volcans 2
5	04-05 décembre 2021	Volcans 2	Nord Lozère
		NRJ	Volcans 1
6	11-12 décembre 2021	NRJ	Volcans 2
		St Flour	Nord Lozère



# Dérogations

- 180 Dérogations
  - 85 PPF autorisés
  - 13 PPF Excellence interdits
  - 1 et 8 en -17CF / -18 AURA
  - 73 dossiers COC
    - 13 demandes malgré un âge non concerné
    - 9 accords conditionnels en attente
    - 42 autorisations votées et saisies
    - 9 dossiers au moins cette semaine 😊
- *Pour information Mixité en -13*
  - *55 demandes de mixité traitées*
  - *3 garçons autorisés par FDME maximum en -13F.*
  - *4 autorisations conditionnelles en attente*
  - *3 clubs demandeurs en l'absence de situation de grand isolement*

<b>Votre développement quantitatif à date</b>	<i>j -1 an</i>	<i>à ce jour</i>
<b>Nb total de licencié(e)s</b>	<b>29 426</b>	<b>29 320</b>
<b>Total dirigeant(e)s et jeunes dirigeant(e)s</b>	<b>3 309</b>	<b>3 202</b>
<i>dont création</i>	434	573
<i>dont renouvellement</i>	2 764	2 563
<i>dont mutation</i>	111	66
<b>Total pratiquant(e)s</b>	<b>26 117</b>	<b>26 118</b>
<i>dont création</i>	4 159	6 840
<i>dont renouvellement</i>	20 652	18 250
<i>dont mutation</i>	1 306	1 028



Développement de la Ligue AURA au 11/10/2021











Structure	CREATION										MUTATION							RENOUVELLEMENT										Total GI							
	Baby-hand	Blanche Dirigeant	Blanche Joueur +16 ans	Dirigeant	HandEnsemble	Handfit	Joueur - 12 ans	Joueur + 16 ans	Joueur 12/16 ans	Joueur 12/16 ans	Loisir	Total Créa.	Baby-hand	Dirigeant	HandEnsemble	Joueur - 12 ans	Joueur + 16 ans	Joueur 12/16 ans	Joueur 12/16 ans	Loisir	Total Mut.	Baby-hand	Blanche Dirigeant	Blanche Joueur +16 ans	Dirigeant	HandEnsemble	Handfit		Joueur - 12 ans	Joueur + 16 ans	Joueur 12/16 ans	Joueur 12/16 ans	Joueur Indépendant	Loisir	Total Renouv.
5174016 HBC PAYS ROCHOIS	4			7		1	33	3	4	5		57				2	4		1		7	3			14		2	36	72	49	11		10	197	261
5174017 HBC LA FILLIERE	18			7			25	4	2	3	1	60				2	2	8			12	6			22			57	56	49	11		14	215	287
5174018 ANNECY HANDBALL	3			4			24	11	12	2		56	1			2	5	1	1		10	1			33			36	76	61	14			221	287
5174020 HBC DE RUMILLY	6			1		1	9	8	11	2	5	43				4	2				6	4			17	1		40	51	62	6		7	188	237
5174027 THONES HANDBALL							5	2			1	8													6			9	9	3	1		10	38	46
5174032 HANDBALL CLUB DU GENEVOIS	4			2		2	26	3	7	7		51	1			2	3				6	2			6			28	22	25	6			89	146
5174033 CHAMONIX HANDBALL CLUB								1	3			4				2					2				1			7	21	7			1	37	43
5174035 POISY HAND BALL				4			17				4	25				2					2		1		9			21		9			8	48	75
5174036 ARVE-GIFFRE HANDBALL	6			7			27	11	6	2	4	63		2		1	7	1			11	1			15			46	59	53	12		5	191	265
<b>TOTAL</b>	<b>525</b>	<b>47</b>	<b>10</b>	<b>526</b>	<b>8</b>	<b>17</b>	<b>3 204</b>	<b>1 355</b>	<b>897</b>	<b>470</b>	<b>354</b>	<b>7 413</b>	<b>4</b>	<b>66</b>	<b>2</b>	<b>106</b>	<b>560</b>	<b>302</b>	<b>34</b>	<b>20</b>	<b>1 094</b>	<b>181</b>	<b>53</b>	<b>11</b>	<b>2 510</b>	<b>42</b>	<b>34</b>	<b>4 204</b>	<b>6 272</b>	<b>5 437</b>	<b>1 271</b>	<b>9</b>	<b>789</b>	<b>20 813</b>	<b>29 320</b>

% de création : 25,28%  
% de renouvellement : 74,72%